

# Guión Documental

**CHEMA  
RODRÍGUEZ**

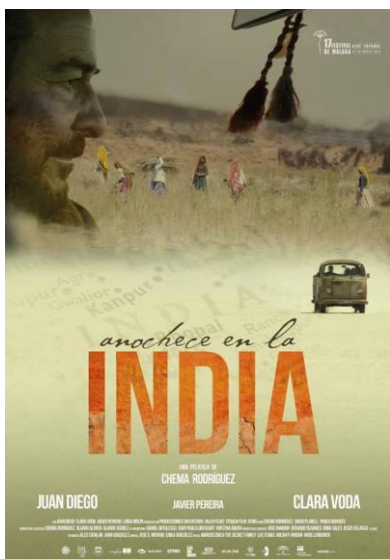
Bio-filmografía

**CHEMA RODRÍGUEZ (Sevilla, 1967)**

[www.chemarodriguez.es](http://www.chemarodriguez.es)

## Cine y Televisión

***Los gigantes no existen*** (en preproducción). Largometraje de ficción. Director, guionista y productor. Producido por Producciones Sin Un Duro (España), Icónica Producciones (España), Cámara Carnal Films (México), Noodles Production (Francia) y Sudestada Cine (Argentina). Con la colaboración de ICAA, Programa Ibermedia.



***Anochece en la India*** (2014). Largometraje de ficción. Director, guionista y productor. Producido por Producciones Sin Un Duro (España), Jaleo Films (España), Strada Film (Rumanía) y Atmo (Suecia). Con la colaboración de Canal Sur TV, Ministerio de Cultura - ICAA, Consejería de Cultura de la Junta de Andalucía, CNC (Rumanía), SFI y FiV (Suecia), y Eurimages. Sección Oficial, *Festival de Málaga 2014*, Biznaga de Plata al Mejor Actor y Biznaga de Plata al Mejor Montaje. Premio Turia Mejor Actor 2014. Sección Oficial, *Austin Film Festival 2014*. Focus Spain, *Sao Paulo International Film Festival 2014*. International

# Guión Documental

---

**CHEMA  
RODRÍGUEZ**

---

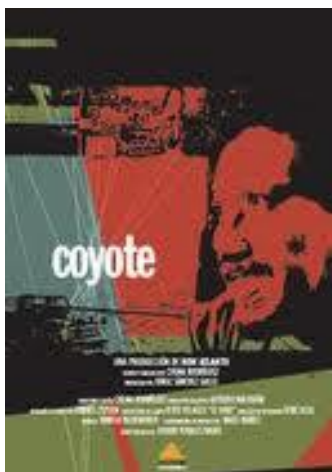
Discoveries, *International Filmfestival Mannheim-Heidelberg* 2014. Certamen Nacional de Largometrajes “Opera Prima”, *Festival Internacional “Almería en Corto”* 2014, Premio Opera Prima. Premio Asecan

Bio-filmografía

Mejor Actor 2015. Nominada a Mejor Guión Adaptado, Círculo de Escritores Cinematográficos 2015. Nominada a Mejor Guión Adaptado, Premios Goya 2015.

***El Abrazo de los Peces*** (2011) Largometraje documental. Director, guionista y productor. Producido por Eloísa Cine, Producciones Sin Un Duro y TVE. Sección “Made in Spain” del Festival Internacional de Cine de San Sebastián 2011.

***Maras*** (2010) TV movie de dos capítulos. Director y guionista. Producida por Antena 3 y New Atlantis.



***Coyote*** (2009) Largometraje documental. Director y guionista. Producido por New Atlantis y TVE. Seleccionado para la Sección *Panorama de la Berlinale 2009*. Segundo Premio del Jurado *Documenta Madrid 2009*. Primer Premio del Jurado y Premio del Público en *LAFF 2009* de Utrecht. Premiado en la sección de documentales del *WorldFest Houston International Film Festival 2010*.

***Triste Borracha*** (2009) Cortometraje documental. Director, guionista y productor. Producido por Producciones Sin Un Duro

# Guión Documental

---

**CHEMA  
RODRÍGUEZ**

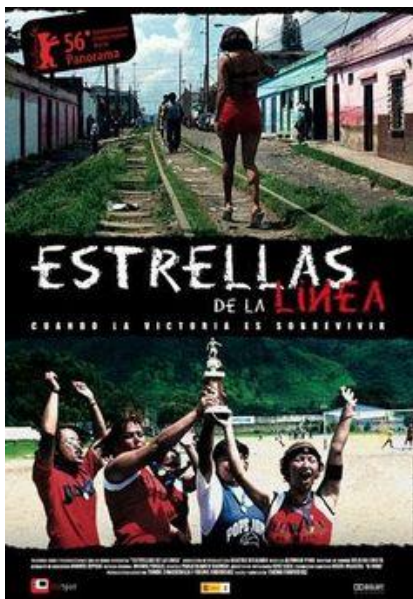
---

y Eloísa Cine. Primer Premio del Jurado *Documenta Madrid 2009*.

**Latidos** (2008) Serie documental de diez capítulos. Director y guionista. Producida por New Atlantis.

Bio-filmografía

**Amor Callejero** (2007) Cortometraje documental. Director, guionista y productor. Producido por Producciones Sin Un Duro y Atalanta. *Documenta Madrid 2007*.



**Estrellas de la Línea** (2006) Largometraje documental. Director, guionista y productor. Producido por Producciones Sin Un Duro y Telespán 2000. Segundo Premio del Público. *Berlinale Panorama 2006*; Mención Especial del Jurado Sección Oficial del *Festival de Málaga 2006*. Premio Sebastián, *Festival Internacional de Cine de San Sebastián 2006*. Primer Premio en la Primavera Cinematográfica de Lorca. Tres ÍCAROS como mejor película centroamericana, mejor director y mejor montaje de 2006; Primer Premio de la Audiencia en *LAFF 2007* de Utrecht, y otra docena de premios en diversos festivales internacionales. Sección oficial de los

# Guión Documental

---

**CHEMA  
RODRÍGUEZ**

---

festivales: *Karlovy Vary, Hot docs-Toronto, Silver Docs-Washington, Montreal, Edimburgo, Varsovia, Hamburgo, Chicago, Miami, Tokio...*

***La Gran Final*** (2006) Largometraje de ficción. Guionista. Producido por Wanda Fims y Greenlight Media. *Sección Oficial Especial Berlinale 2006.*

***Vivir en el agua*** (2005) Documental 52'. Director y guionista. Producido por New Atlantis.

***La Llamada de África*** (2004) Serie documental de 13 capítulos de 52'. Director y guionista. Producida por New Atlantis para TVE.

Bio-filmografía

***Sahel: la frontera herida*** (2002) Serie documental de 13 capítulos de 52'. Director y guionista. Producida por New Atlantis para TVE.

**Varios televisión**

# Guión Documental

---

**CHEMA**  
**RODRÍGUEZ**

---

Presentador, director y guionista del programa *El Barco de Ulises*, Canal Geoplaneta. Presentador, director y guionista del programa *Viaje al Sur*, Canal Sur. Realizador y guionista del programa *Al Filo de lo Imposible*, de TVE. Guionista del programa *Paraísos Cercanos*, de TVE.

## Libros

*El Diente de la Ballena*. El País-Aguilar (1999). Varasek (2011)

*Anochece en Katmandú*. RBA (2003).

*Cambio de agujas*. Colectivo de la Fundación Borau (2009).

*Colores de África*. Planeta (2010).

*La Ruta de la Seda*. Planeta (2010).

Bio-filmografía

## Radio y Prensa

# Guión Documental

---

**CHEMA**  
**RODRÍGUEZ**

---

Colaborador habitual del programa “SER Aventureros” de la **Cadena SER**, desde 1992. Director y fundador de la revista *Cartographica*. Reportajes para **El País Semanal**, **El Mundo** y publicaciones varias de viajes, cine y literatura.

## **Docente y conferenciante**

Profesor en la escuela privada **La Factoría del Guión**. Conferenciante habitual para fundaciones como La Caixa o Caja Madrid, ayuntamientos, centros culturales y foros diversos.